

KÅRHUSET 2040

En vision för framtidens kårhus

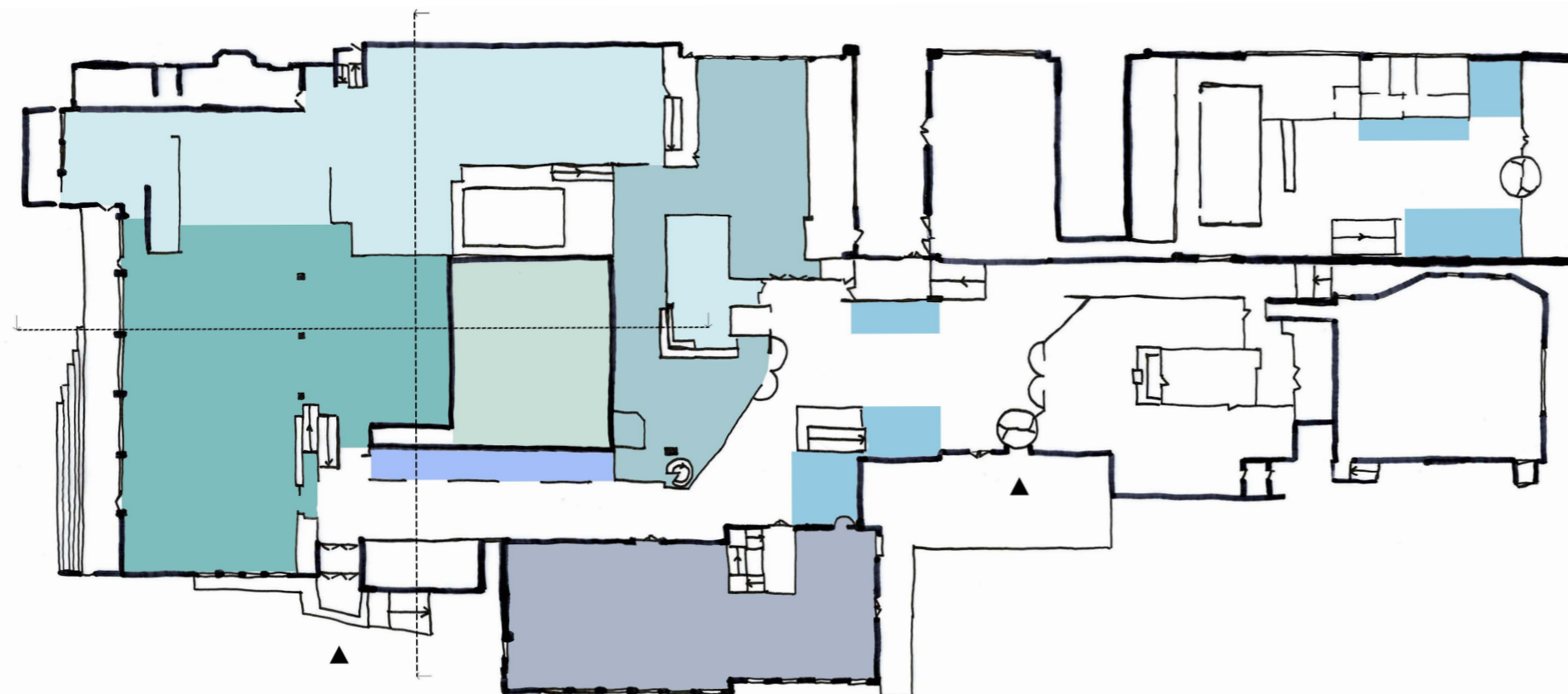
Thilde Andersson, Johanna Bjurek,
Ellinore Olausson & Peter Stanek Sörner

Hundratals studenter passerar genom Chalmers Kårhus dagligen. Jakten på en bra studieplats, lunchen i Kårrestaurangen, god fika på Store eller en kall öl på JA lockar många till Kårhusbyggnaden. Eftersom Chalmers planerar att utvidga campus Johanneberg innebär det både fler lokaler och studenter. Detta medför en större efterfrågan på såväl studieplatser som andra tänkbara miljöer man vistas på under sin studietid. Det nuvarande Kårhuset består av många stora utrymmen som antingen inte används eller har oklara användningsområden. Genom att skapa tydliga zoner för olika aktiviteter kan de olika platserna i Kårhuset få en större potential och funktion. Fokus har legat på att utvidga de funktioner vi anser är de mest attraktiva, såsom konkreta studieplatser, Kårrestaurangen och sociala ytor. Att även skapa en vision om en varmare och mer inbjudande känsla för dessa platser tror vi kommer locka ännu fler av Chalmers studenter till vår mest framträdande byggnad.

Förslag på planlösning



Entréplan, befintlig



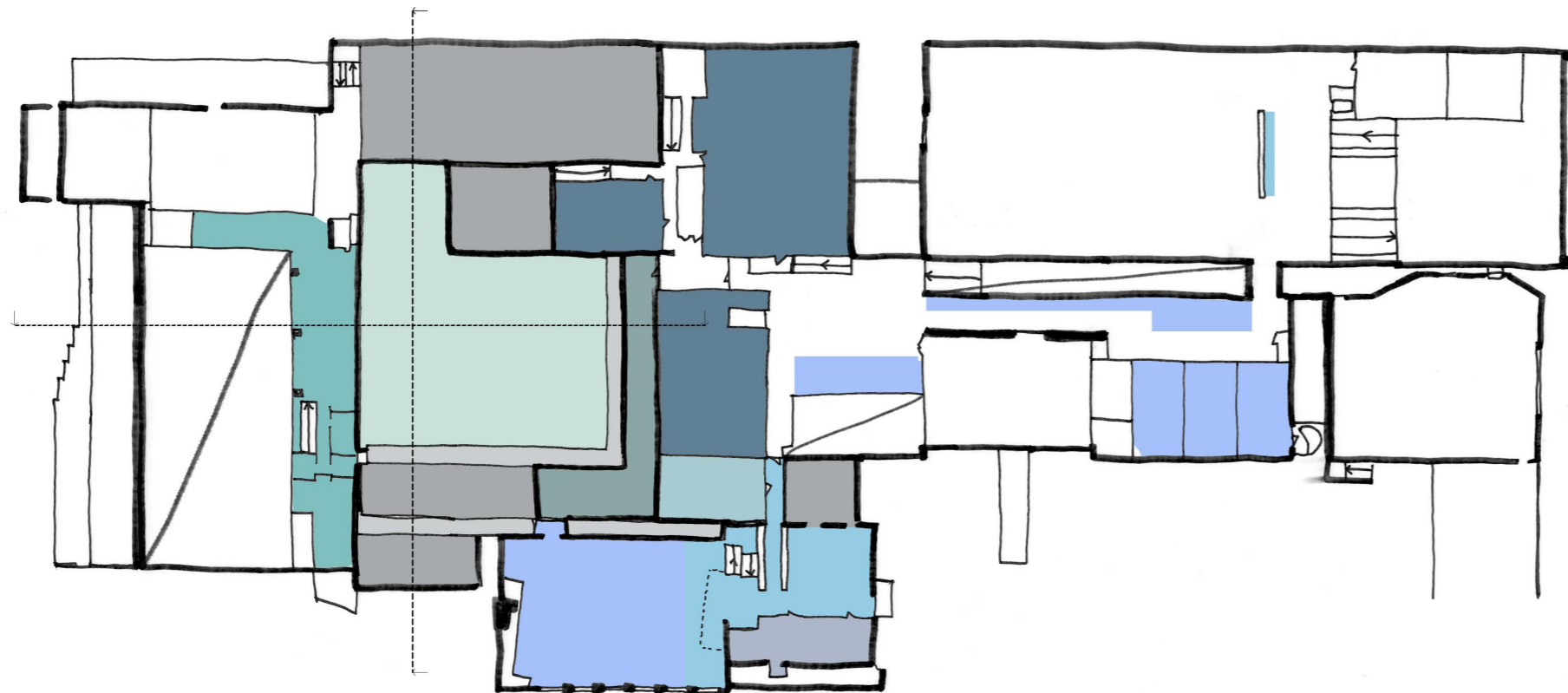
Entréplan, ny

- Kök/Personal
- Kårrestaurang
- Innergård
- JA PRIPPS
- Studieplatser
- Kontor
- Sittplatser/Lounge
- Sport/Fritid
- Terrass
- Tak
- Takfönster

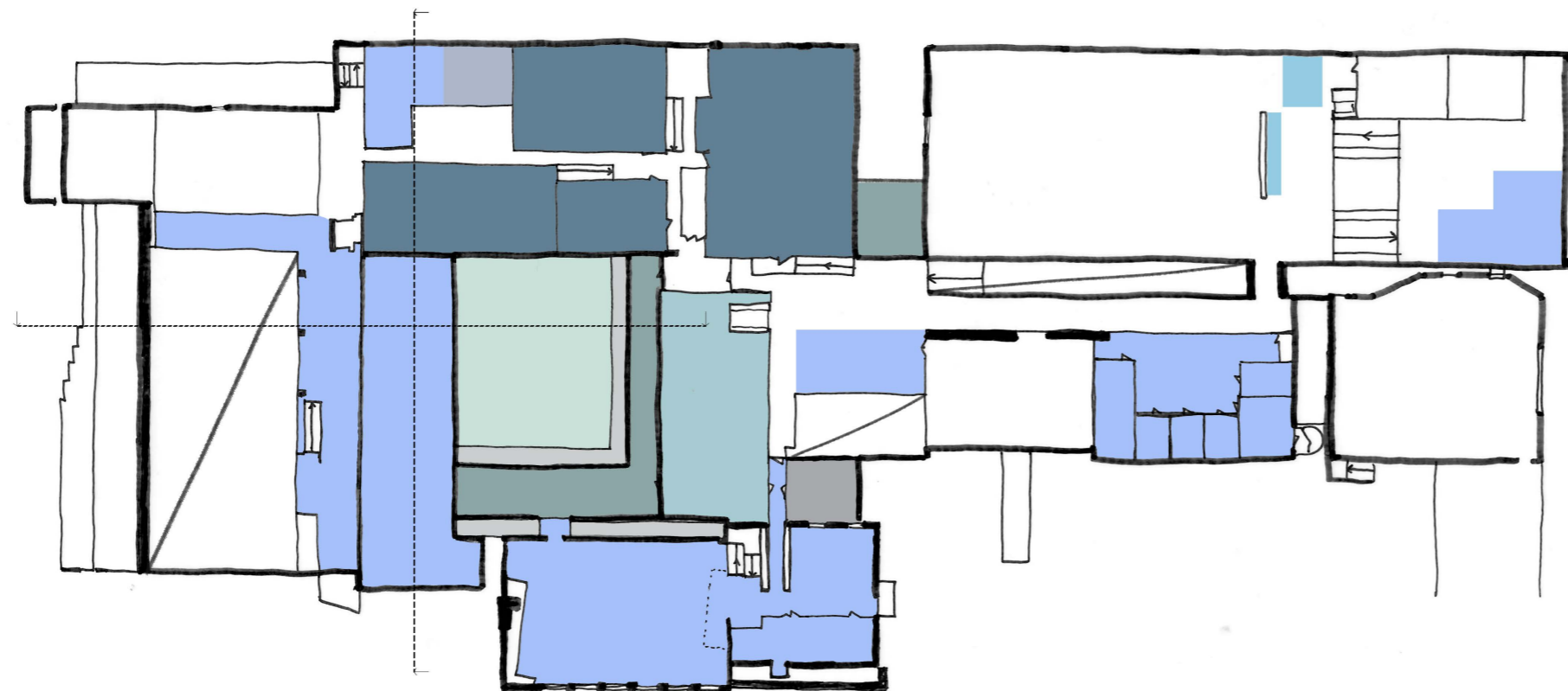
Vision - Kårrestaurangen

Restaurangen är idag välbesökt och ofta full av studenter och personal på lunchen, men ekar mestadels tom övrig tid på dygnet. Med fler studenter behövs först och främst fler matplatser och vårt förslag blir därmed att bygga ut restaurangen mot innergården. Att sedan utveckla ytan till att även smidigt kunna fungera som studieplatser under övrig tid på dagen öppnar möjligheten för många fler att hitta en plats för studiero i Kårhuset.

Förslag på planlösning



Plan 2, befintlig



Plan 2, ny

- Kök/Personal
- Kårrestaurang
- Innergård
- JA PRIPPS
- Studieplatser
- Kontor
- Sittplatser/Lounge
- Sport/Fritid
- Terrass
- Tak
- Takfönster

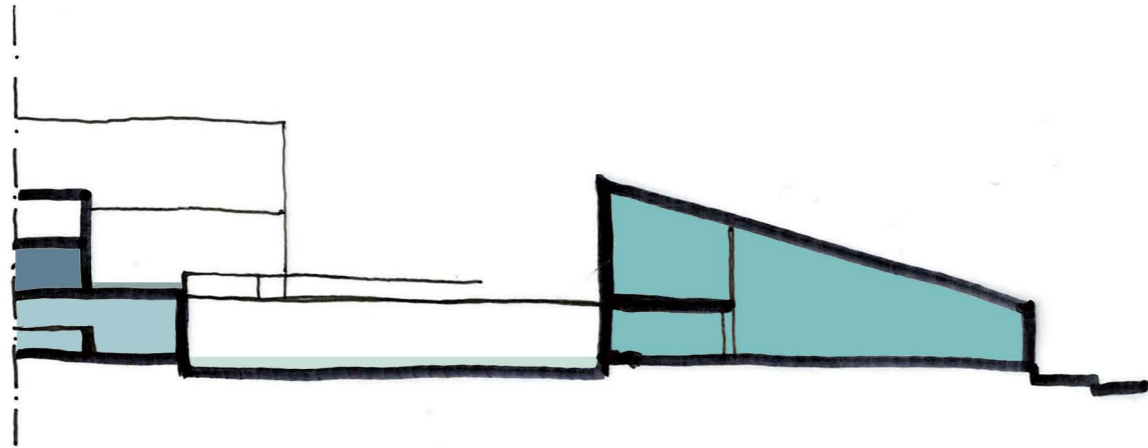
Vision - JA

JA Pripps är en av skolans viktigaste och mest använda knutpunkter, vilket gör det till en självklarhet att ge puben mer utrymme och flexibilitet i sin lokal. Med allt från större utnyttjande av närliggande ytor, övervåningen samt terrass ser vi att JA ska kunna husera många fler studenter vid alla tidpunkter på dagen.

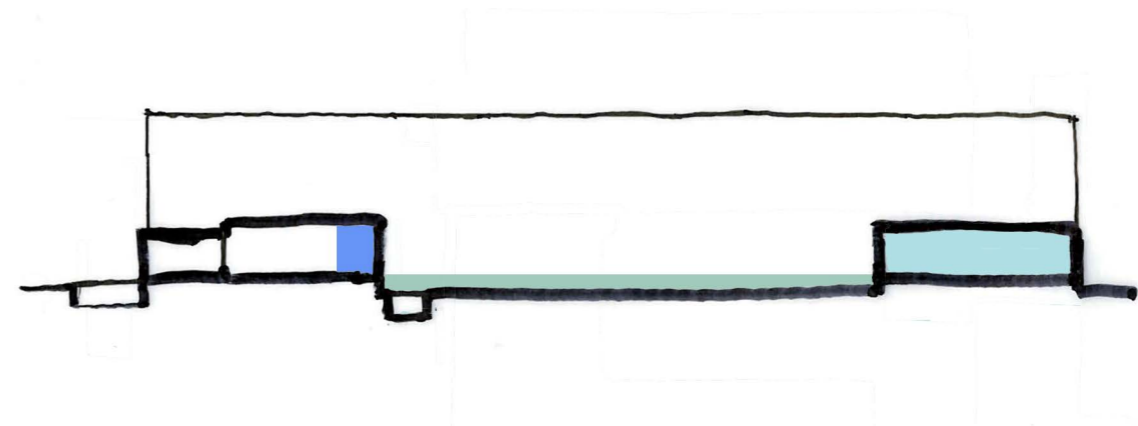
Vision - "Hyllan"

En yta som har stor potential men används alldeles för lite idag. Genom att bygga ut lokalen och skapa studieplatser här, blir detta ett nytt centrum för byggnaden.

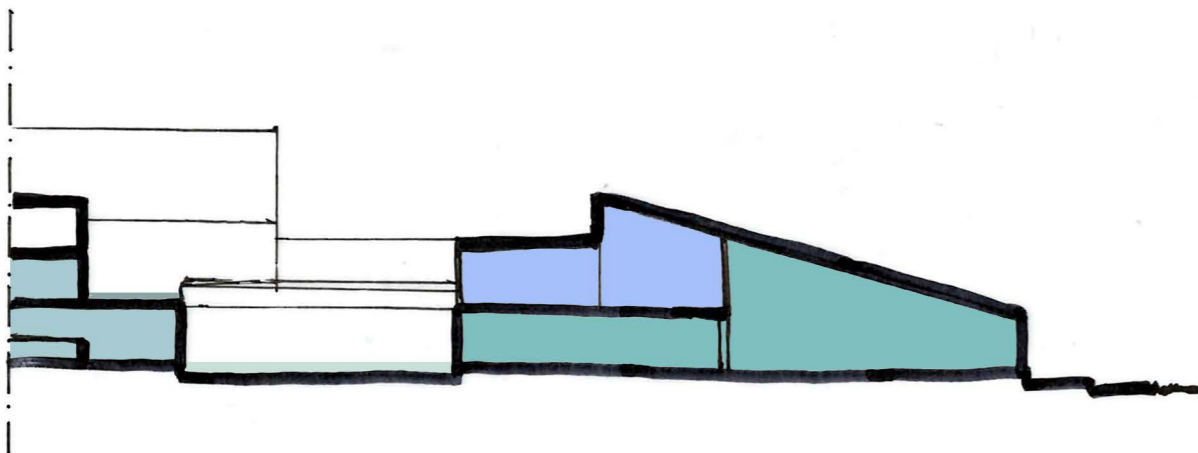
Sktioner



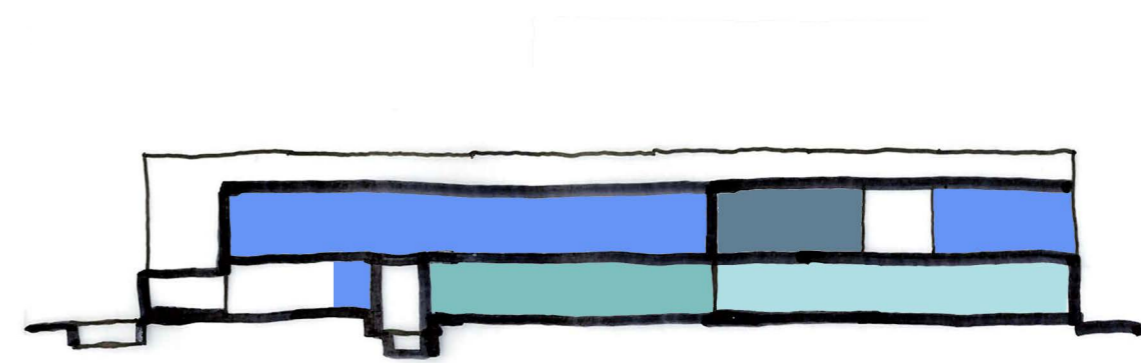
Sektion A-A, befintlig



Sektion B-B, befintlig



Sektion A-A, ny



Sektion B-B, ny

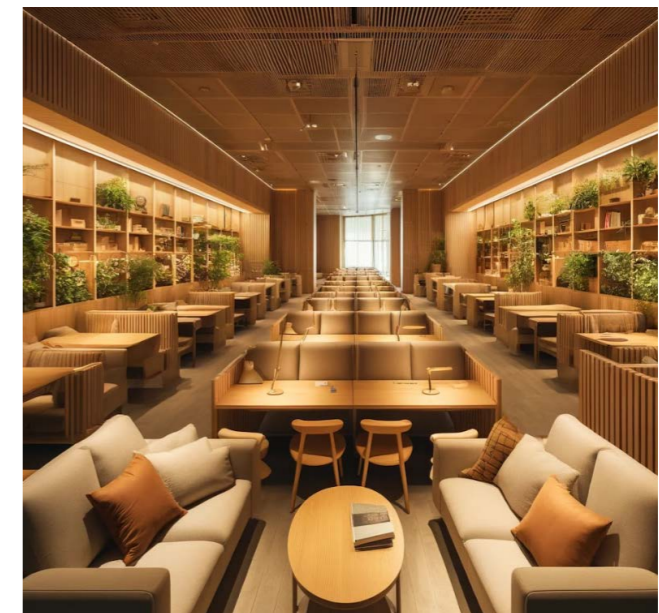
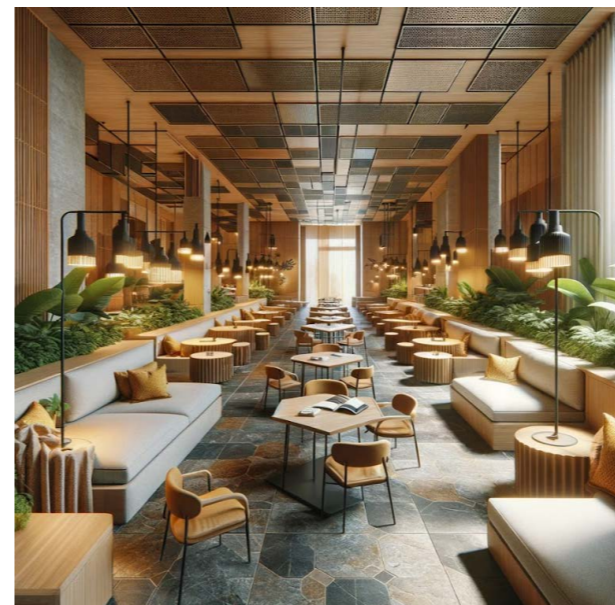
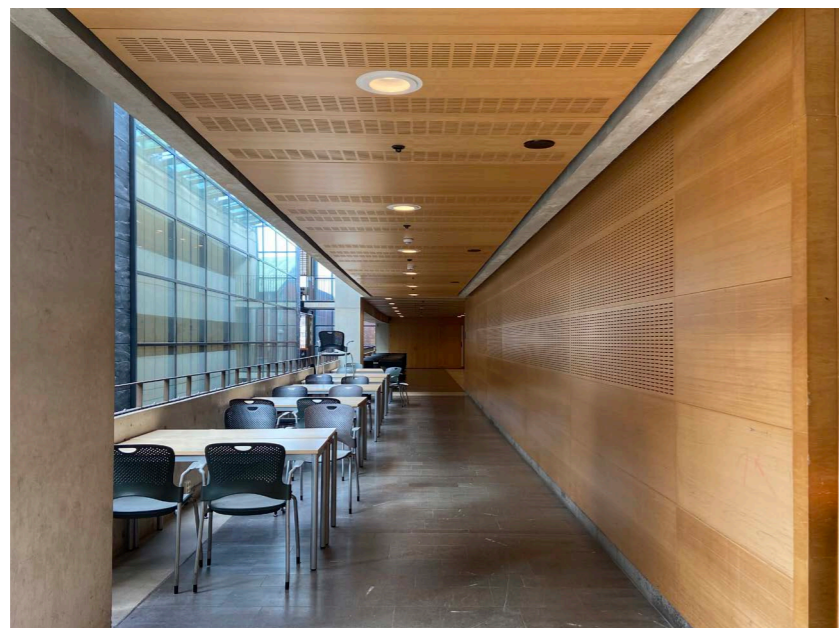
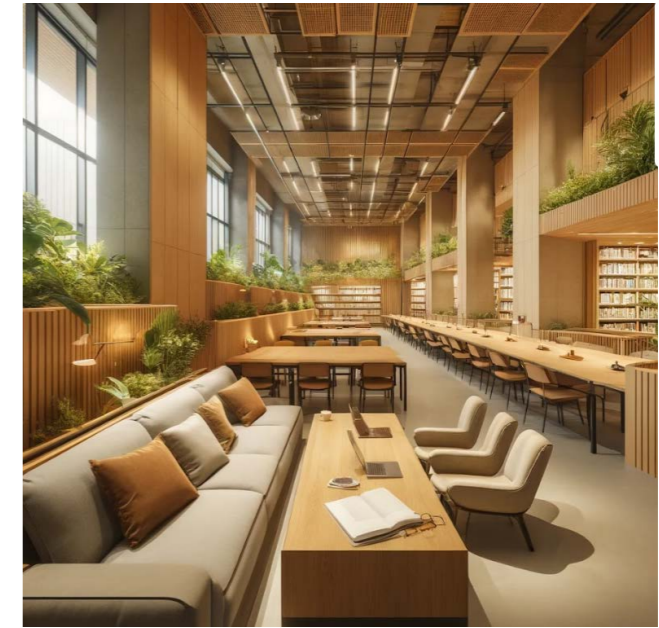
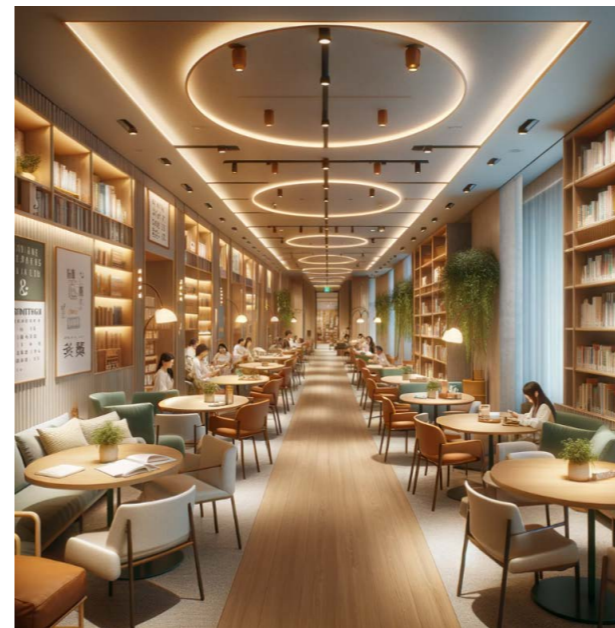
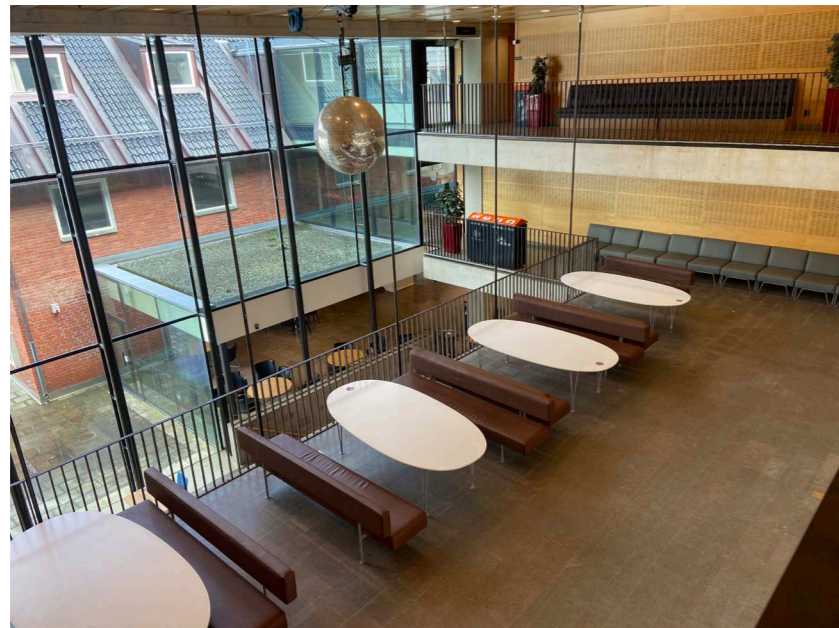
Vision - Aktiviteter

Aktiviteter: I dagsläget finns det både större och mindre utrymmen skapade för både sport och spel, men de ligger alla väldigt utspridda. Genom att bygga på en våning ovanför köksutrymmen kan man få plats att samla olika sport- och fritidsaktiviteter på ett ställe och därmed skapa en naturlig aktiv plats i kårhuset, dit alla kan gå oavsett om det är mellan lektioner, efter en lång skoldag eller på helgerna.

- | | |
|--|---|
| ● Kök/Personal | ● Sittplatser/Lounge |
| ● Kårrestaurang | ● Sport/Fritid |
| ● Innergård | ● Terrass |
| ● JA PRIPPS | ● Tak |
| ● Studieplatser | ● Takfönster |
| ● Kontor | |

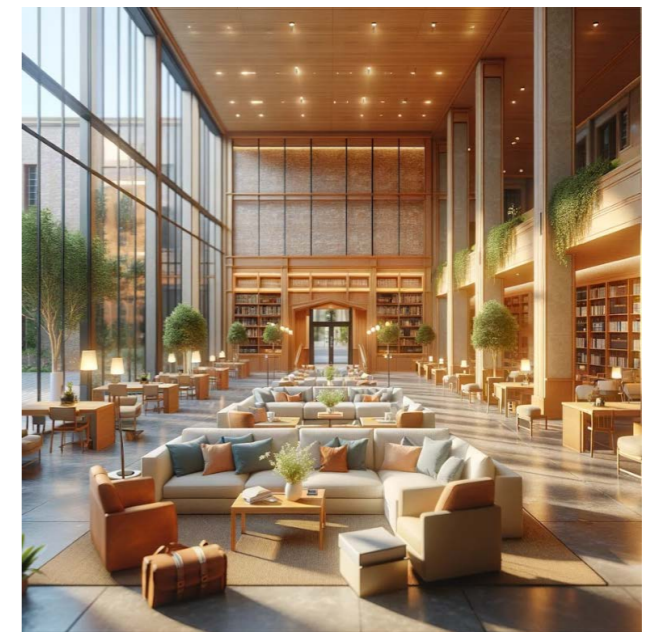
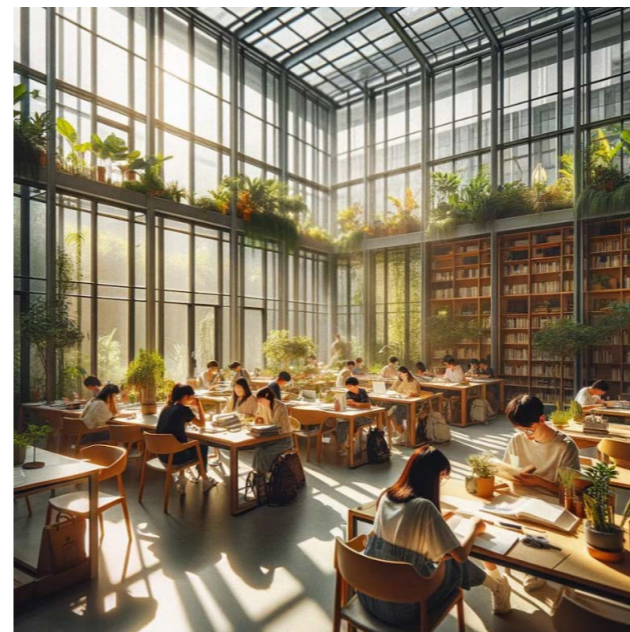
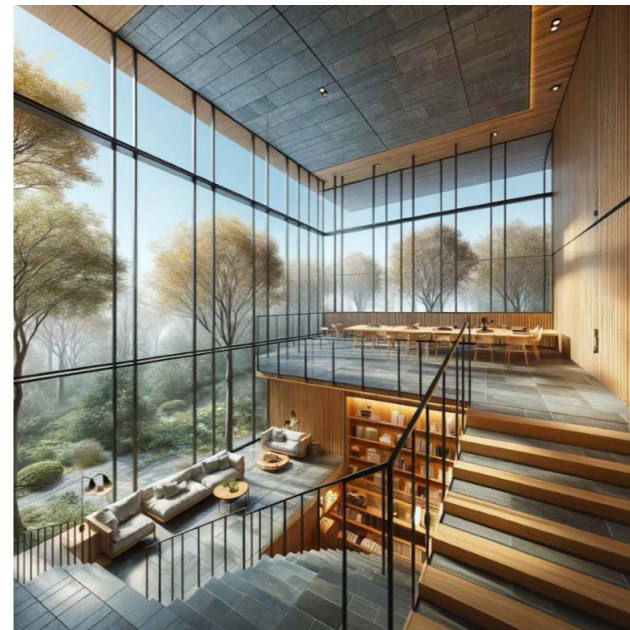
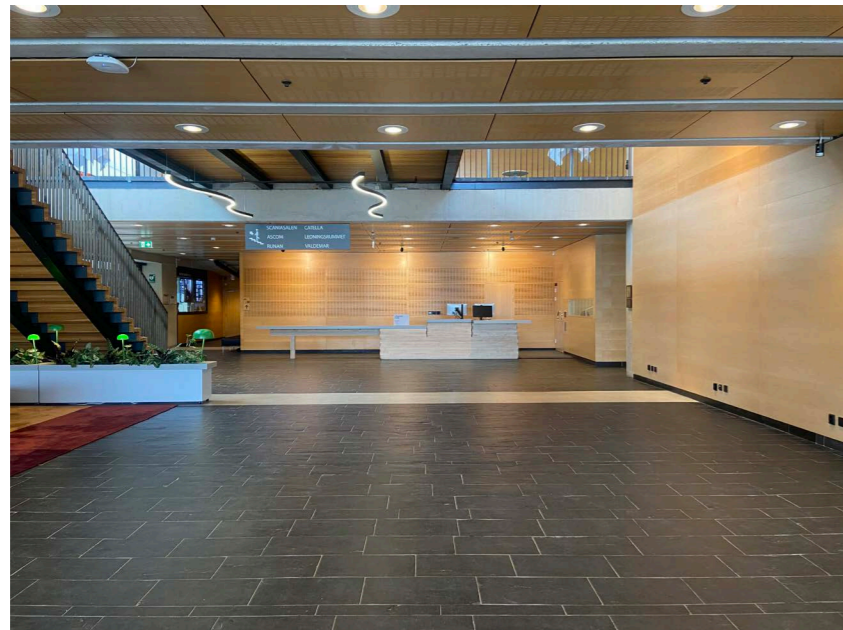
Vision - Studieplatser

Flera av dagens studieplatser i Kårhuset är placerade i eller i närheten av kommunikationsytor, vilket kan skapa en onödig stress och aktivitet när man ska studera fokuserat. Genom att skapa fler konkreta ytor för studier och lägga fokus på utformning och stämning kan man skapa trevliga och attraktiva studieplatser för studenter på hela skolan.



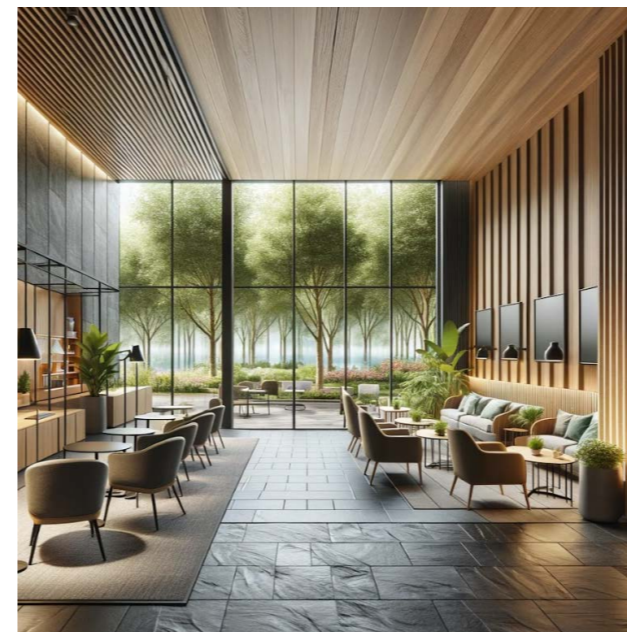
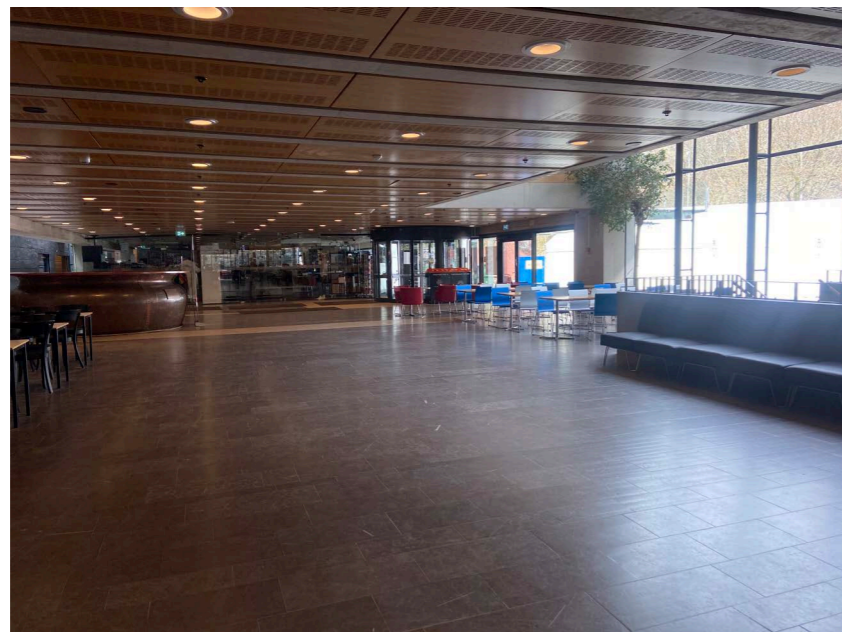
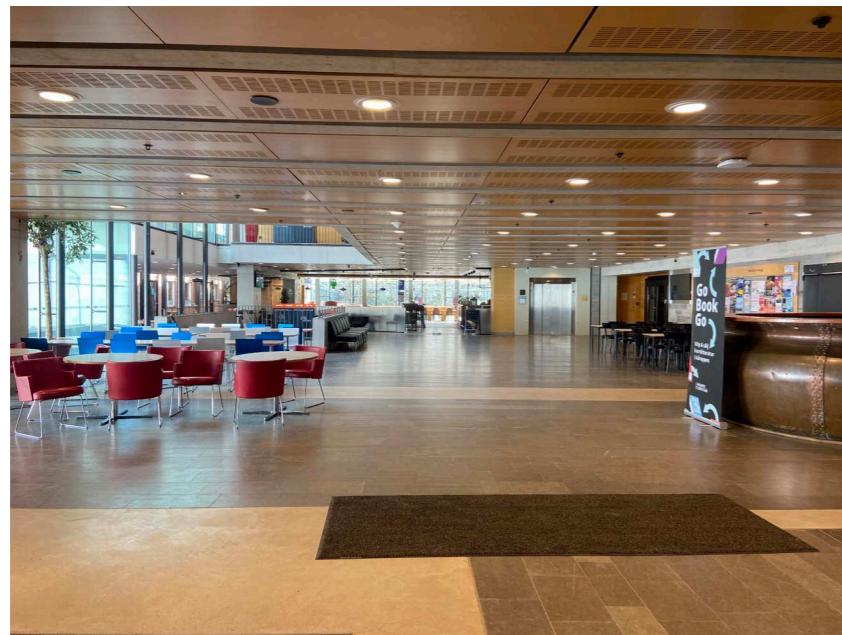
Vision - Entrén (Volvofoajén)

Volvofoajén används emellanåt till mässor och andra stora evenemang och är designad att vara en huvudentré, men under skoltid står den ofta tom. Ytan i två våningar har potential att både fungera som en inbjudande entré samt husera många flexibla studieplatser och uppehållsplatser med lös inredning som därmed kan tas bort vid större event.



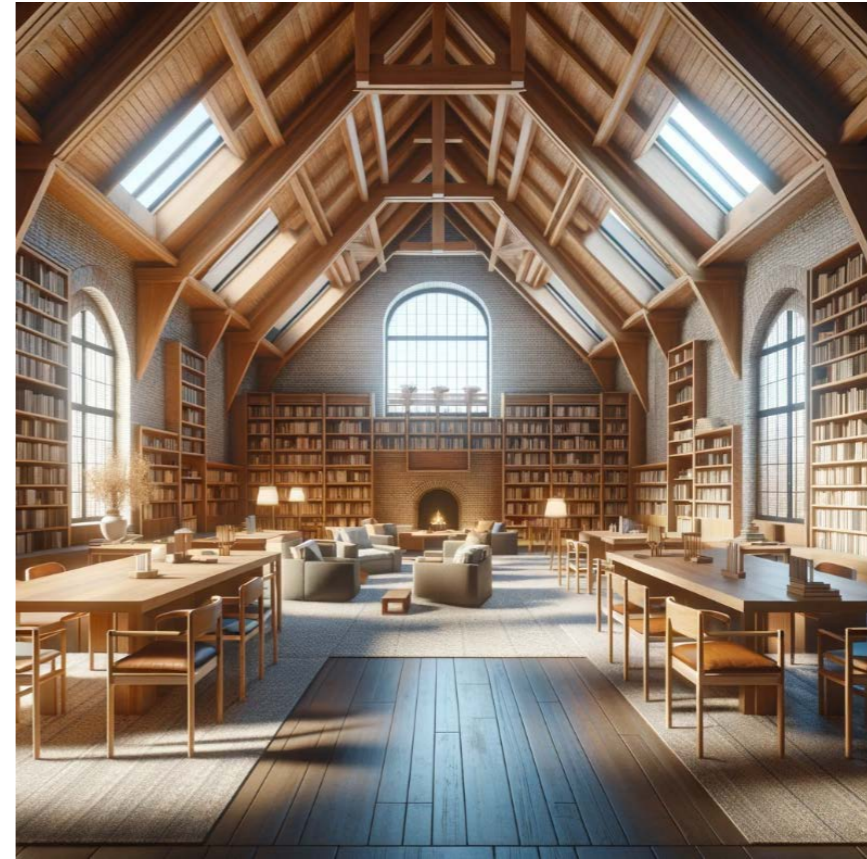
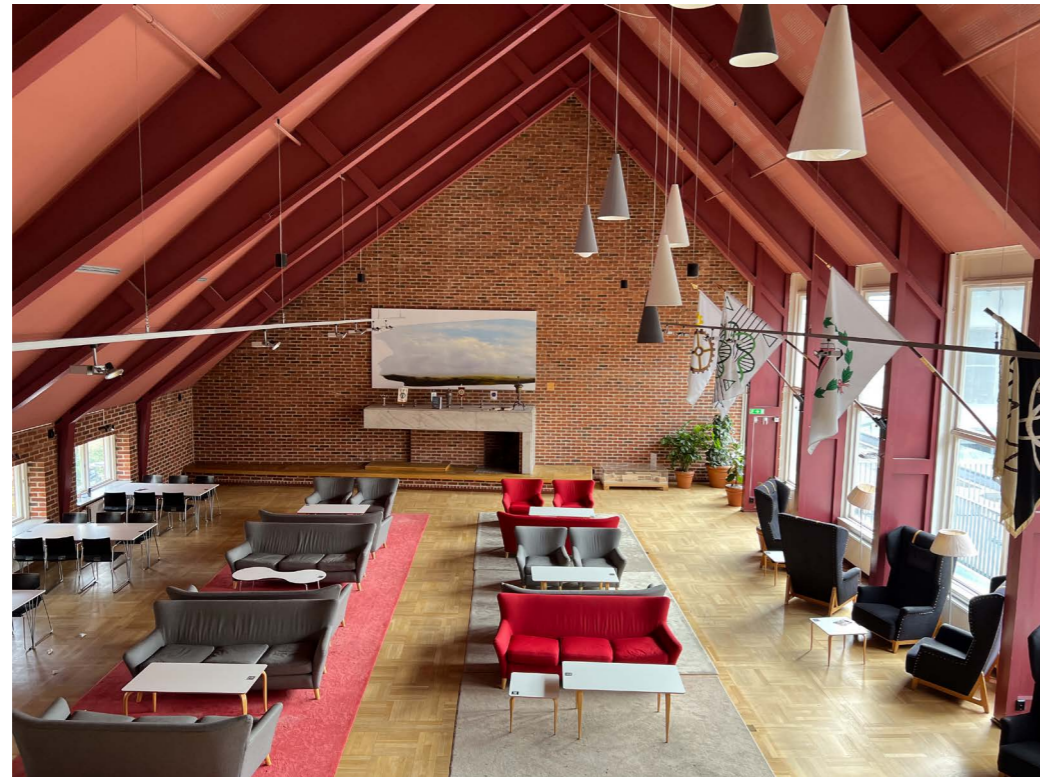
Vision - Entrén (Teknologården)

I dagsläget har entréytan mellan STORE och JA en något oklar funktion. Den används både som studieplatser, matplats men främst som passage genom hela Kårhuset. Med enkla medel skulle ytan kunna möblerats om och omformas till en attraktiv lobby och lounge att vistas på - både för studenter och besökare.



Vision - Kyrkan

En del av gamla kårhuset, idag kallat "Kyrkan", är för många redan en plats där man kan umgås eller studera. Rummet kan dock bli så mycket mer. Att här utnyttja den vackra rumsligheten och skapa en plats likt tagen ur en saga är något få hade sagt nej till. Att sedan få vistas där under sina plugg-timmar kan inte vara annat än motiverande.



Vision - Innergård

Innergård: Gården som tillför dagsljus till JA, restaurangen, poolen samt kommunikationsytor används idag till lite annat. Med mer fokus på att skapa en trevlig miljö, samt att bygga ut JA's övervåning och därmed kunna utnyttja terrassen ordentligt, tror vi att fler studenter kommer att vistas på innergården.

